

Aviso de Ciclón Tropical en el Océano Pacífico

México, D.F. a 20 de Octubre del 2015.

No. Aviso: 03

Emision: 16:15h

Servicio Meteorológico Nacional, fuente oficial del Gobierno de México, emite el siguiente aviso:

Síntesis:DEPRESIÓN TROPICAL" VEINTE-E"

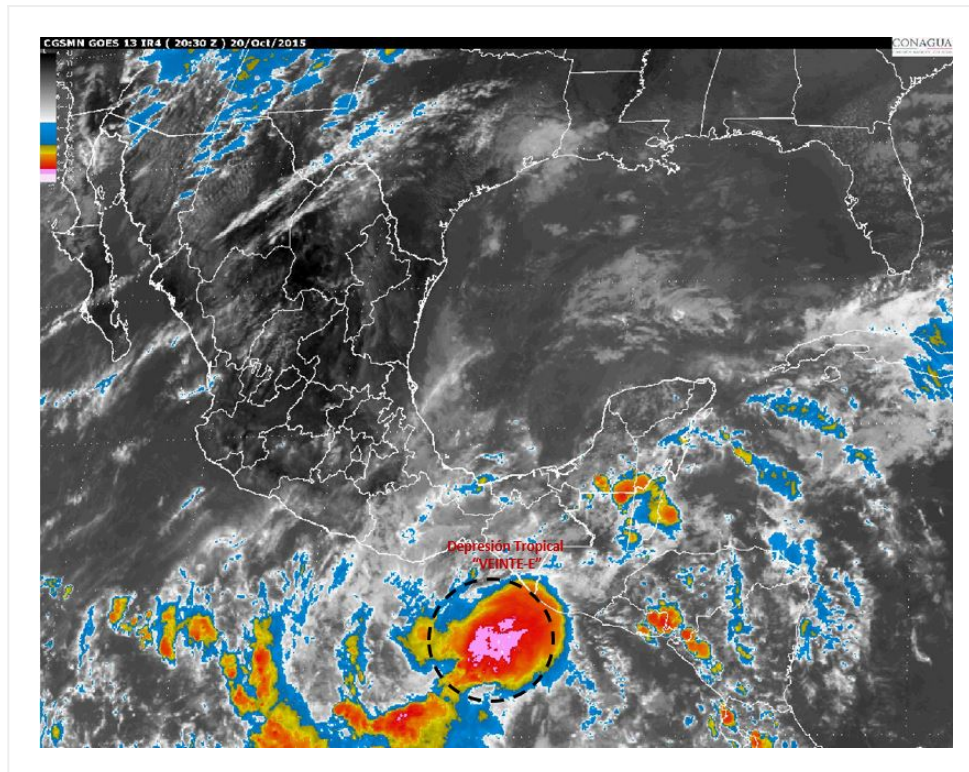


Imagen de satélite

Situación Actual:

La Depresión Tropical "VEINTE-E", se encuentra en el Golfo de Tehuantepec, muy cerca de la costa de Oaxaca; favorece desprendimientos nubosos hacia el sureste del país.

Condiciones Actuales		
Hora local (hora gmt)	16:00 (21:00 GMT)	
Ubicación del centro del ciclón	Latitud Norte:13.2°	Longitud Oeste: 94.8°
Distancia al lugar más cercano	380 km al sureste de Puerto Escondido, Oax. 685 km al sureste de Acapulco, Gro.	

Condiciones Actuales		
Desplazamiento actual:	Hacia el oeste (265°) a 6 km/h	
Vientos máximos [km/h]:	Sostenidos: 55 km/h	Rachas: 75 km/h
Presión mínima central [hpa]:	1006 hPa	
Pronóstico de lluvia	Lluvias intensas (75 a 150 mm) a puntuales torrenciales (150 a 250 mm): Chiapas (centro, sur y oriente) y Oaxaca (sur y oriente). Lluvias intensas (75 a 150 mm): Veracruz (centro y sur) y Tabasco (mayor parte). Lluvias muy fuertes (50 a 75 mm): Guerrero.	

PRONÓSTICO VALIDO AL DÍA/HORA LOCAL TIEMPO CENTRO	LATITUD NORTE	LONG. OESTE	VIENTOS [Km/h]	CATEGORÍA	UBICACIÓN (en km)
21/01h	12.9	95.8	65/85	Tormenta Tropical	315 km al sur-sureste de Puerto Ángel, Oax.
21/13h	12.9	97.5	85/100	Tormenta Tropical	325 km al sur-suroeste de Puerto Ángel, Oax.
22/01h	13.4	99.4	100/120	Tormenta Tropical	340 km al sur-suroeste de Punta Maldonado, Gro.
22/13h	14.5	101.3	130/155	Huracán categoría I	300 km al sur-suroeste de Acapulco, Gro.
23/13h	17.5	103.5	155/195	Huracán categoría II	90 km al sur de Punta San Telmo, Mich.
24/13h	21.5	104.5	85/100	Tormenta Tropical	80 km al este de San Blas, Nay.



Trayectoria pronóstico de la Depresión Tropical VEINTE-E

Aviso No.	Fecha / Hora local CDT	Lat. Norte	Long. Oeste	Distancia más cercana (km)	Viento m ^{ix.} / rachas	Categoría	Avance
01	20 oct / 10:00	13.3	94.4	330 km al sur-sureste de Salina Cruz, Oax., y a 400 km al sureste de Puerto Escondido, Oax.	55/75	Depresión Tropical	Oeste (280°) a 4 km/h
02	20 oct / 13:00	13.2	94.7	330 km al sureste de Puerto Ángel, Oax., y a 335 km al sur-sureste de Salina Cruz, Oax.	55/75	Depresión Tropical	Oeste (280°) a 4 km/h
03	20 oct / 16:00	13.2	94.8	380 km al sureste de Puerto Escondido, Oax. 685 km al sureste de Acapulco, Gro.	55/75	Depresión Tropical	Hacia el oeste (265°) a 6 km/h

EL SIGUIENTE AVISO SE EMITIRÁ A LAS 19:15 HRS TIEMPO DEL CENTRO O ANTES SI OCURREN CAMBIOS SIGNIFICATIVOS

Pronosticador: Libia González

Revisó: Cirilo Bravo